

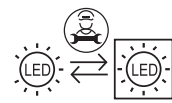
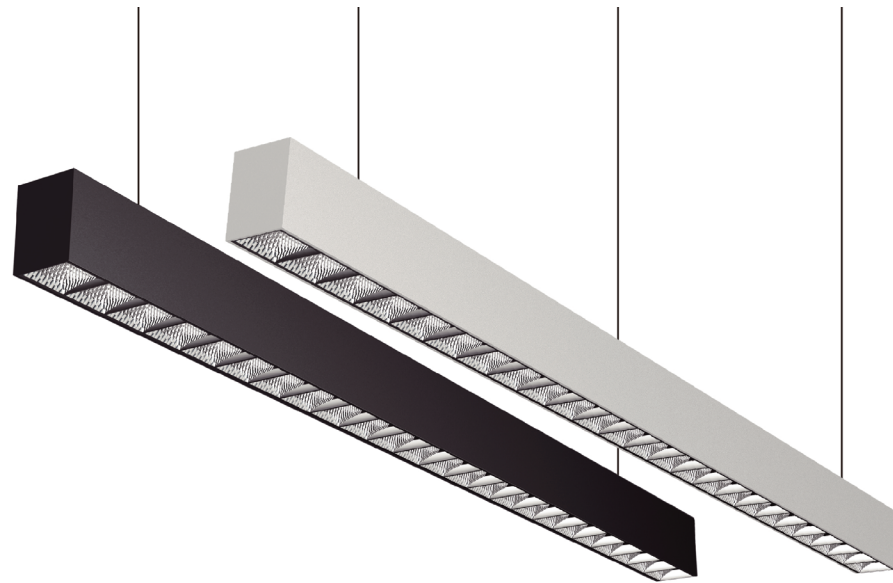
STREAMLIGHT_SYSTEM

LOGICA

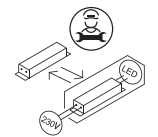
Cod: 42654/42655/42656/42657
42662/42663/42664/42665

STREAMLIGHT_SYSTEM LINEAR PENDENT LIGHT

30W 3000K 3000LM (Module 1 : 22.5W 3375lm / Module 2 : 2.5W 375lm)
30W 4000K 3200LM (Module 1 : 22.5W 3600lm / Module 2 : 2.5W 400lm)
45W 3000K 4700LM (Module 1 : 34.2W 5310lm / Module 2 : 3.8W 590lm)
45W 4000K 5000LM (Module 1 : 34.2W 5625lm / Module 2 : 3.8W 625lm)
LED 220-240VAC 50/60Hz IP20



Replaceable (LED only) light source by a professional
Sorgente luminosa sostituibile solo da tecnico abilitato



Replaceable control gear by a professional
Driver sostituibile solo da tecnico abilitato

1. Togliere tensione prima dell'installazione o qualsiasi manutenzione.
2. L'installazione e la manutenzione devono essere affidate a personale qualificato e devono essere eseguite conformemente alle prescrizioni delle vigenti normative impianti.
3. Questo prodotto contiene una fonte luminosa di Classe Energetica D.

1. Disconnect the power supply before installation or any maintenance work.
2. Installation and maintenance must be carried out by qualified personnel and according to the current directives on electrical systems.
3. This product contains light source of energy efficacy Class D.



LOGICA è un marchio:

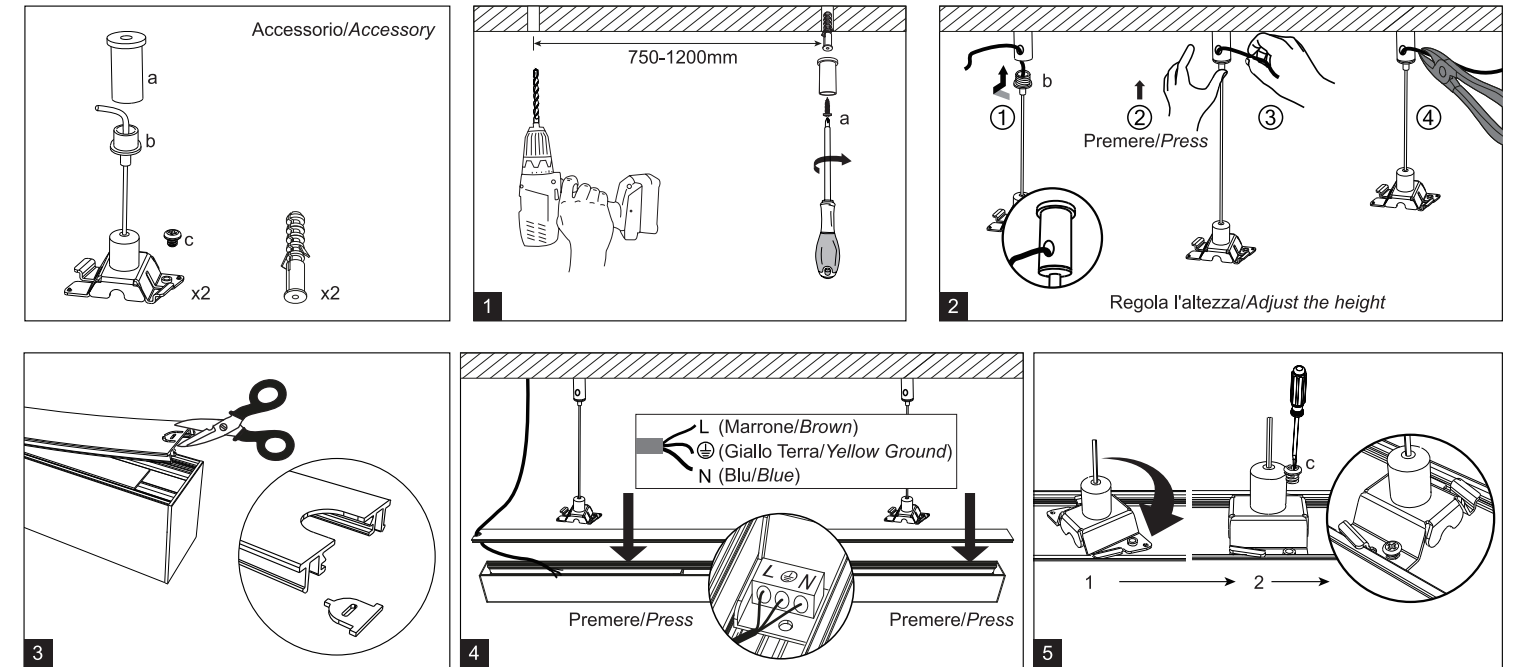


MARINO CRISTAL S.P.A.
VIA GUARDIA DEL CONSIGLIO, 31
SERRAVALLE
47899 REPUBBLICA DI SAN MARINO
marinocrystal@marinocrystal.com

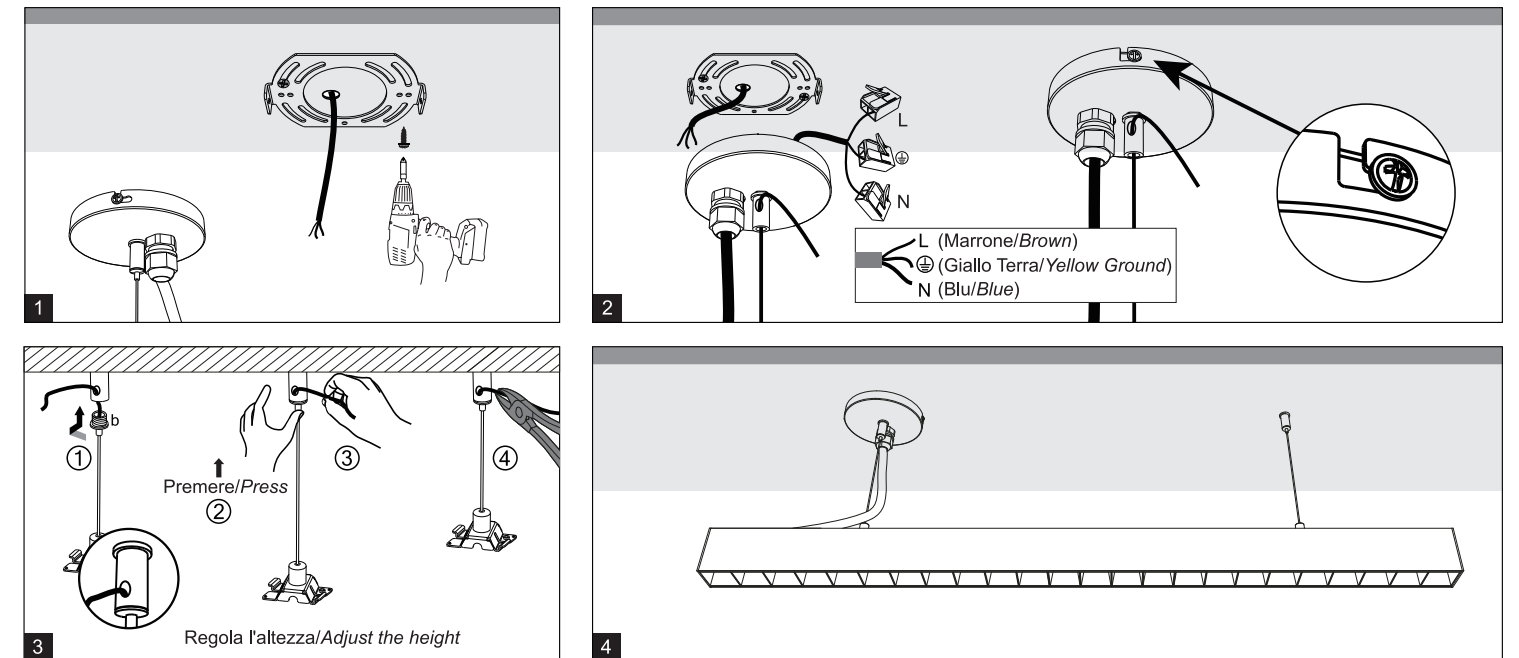
Rappresentata nell'Unione Europea da:
Marino Cristal s.r.l.
Via Agostino di Duccio, 6
47921 Rimini (Italia)
marinocrystalsrl@marinocrystal.it

Installazione apparecchio/Installation diagram

Cod 42681



Cod 42682 / 42685



Sistemi di connessione/Connection systems

